

Paciente femenino de 31 años de edad, acude a la consulta para evaluación con Tomografía Volumétrica Cone Beam por presentar dolor en la pieza 13.

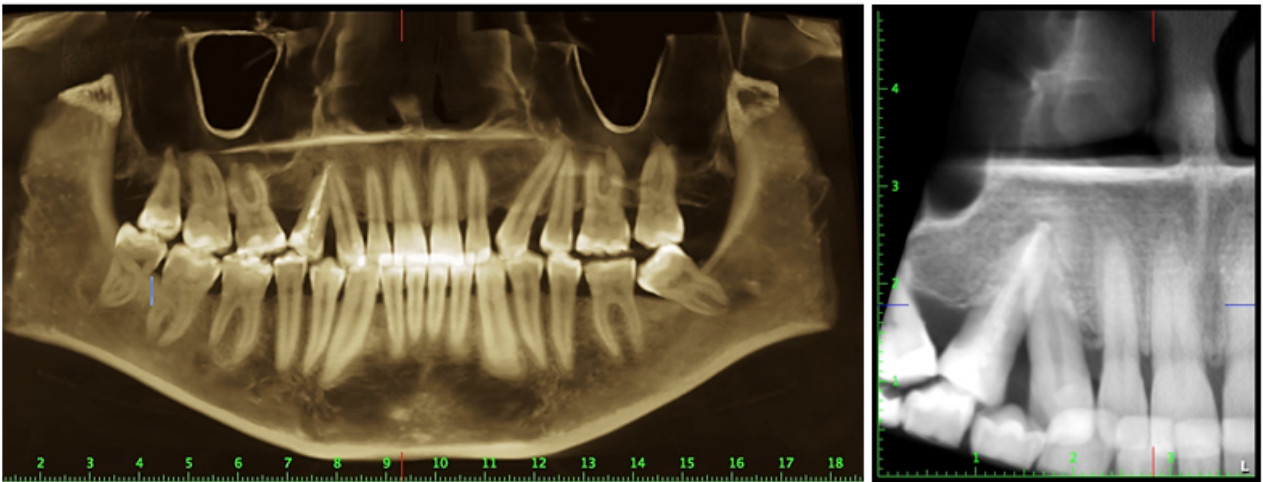


Fig.1

A la evaluación de la radiografía Panorámica (Fig. 1) se observa una obturación de conducto de la Pza.14, Posición ectópica y proceso osteolítico periapical en la pieza 13.

Las Lesiones periapicales pueden ser: Mecánicas, Infeccionalas, químicas y de origen Neoplásico.

Al estudio con tomografía volumétrica mediante cortes axiales (Fig. 2), transaxiales (Fig. 3) y reconstrucciones 3D (Fig.4 y 5), se evidencia Posición ectópica y palatina en relación a la pieza 14 y 13; Obturación de conducto. Material hiperdenso sugestivo de retro obturación, y proceso osteolítico periapical con compromiso de la tabla ósea vestibular de las piezas 13 y 14.

Cortes Axiales

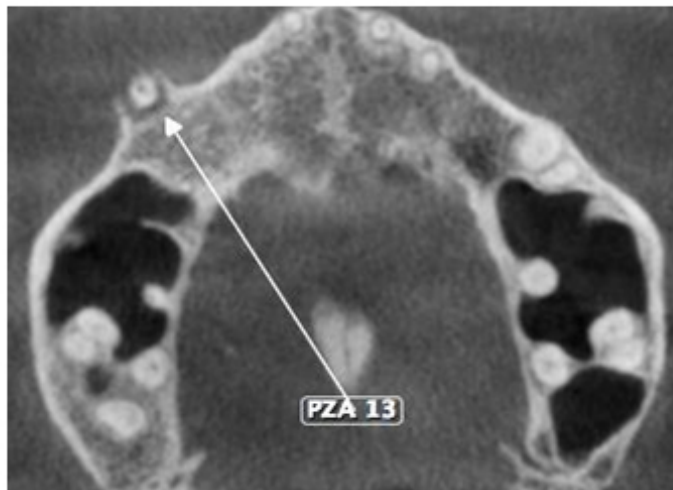


Fig.2

Cortes Transaxiales

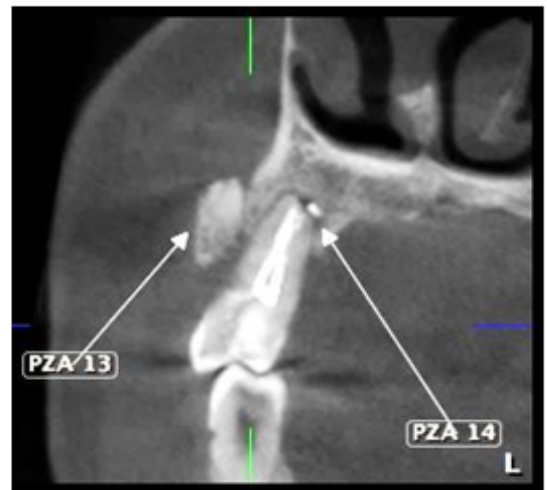
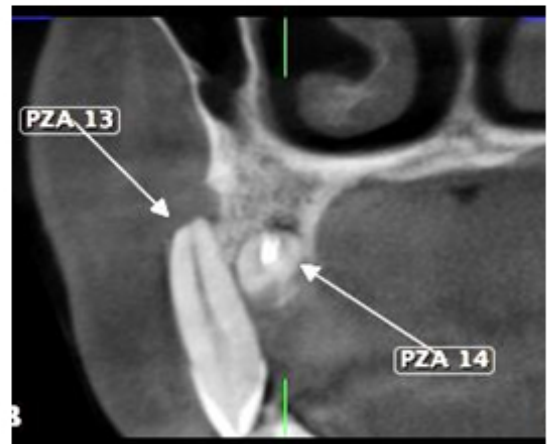
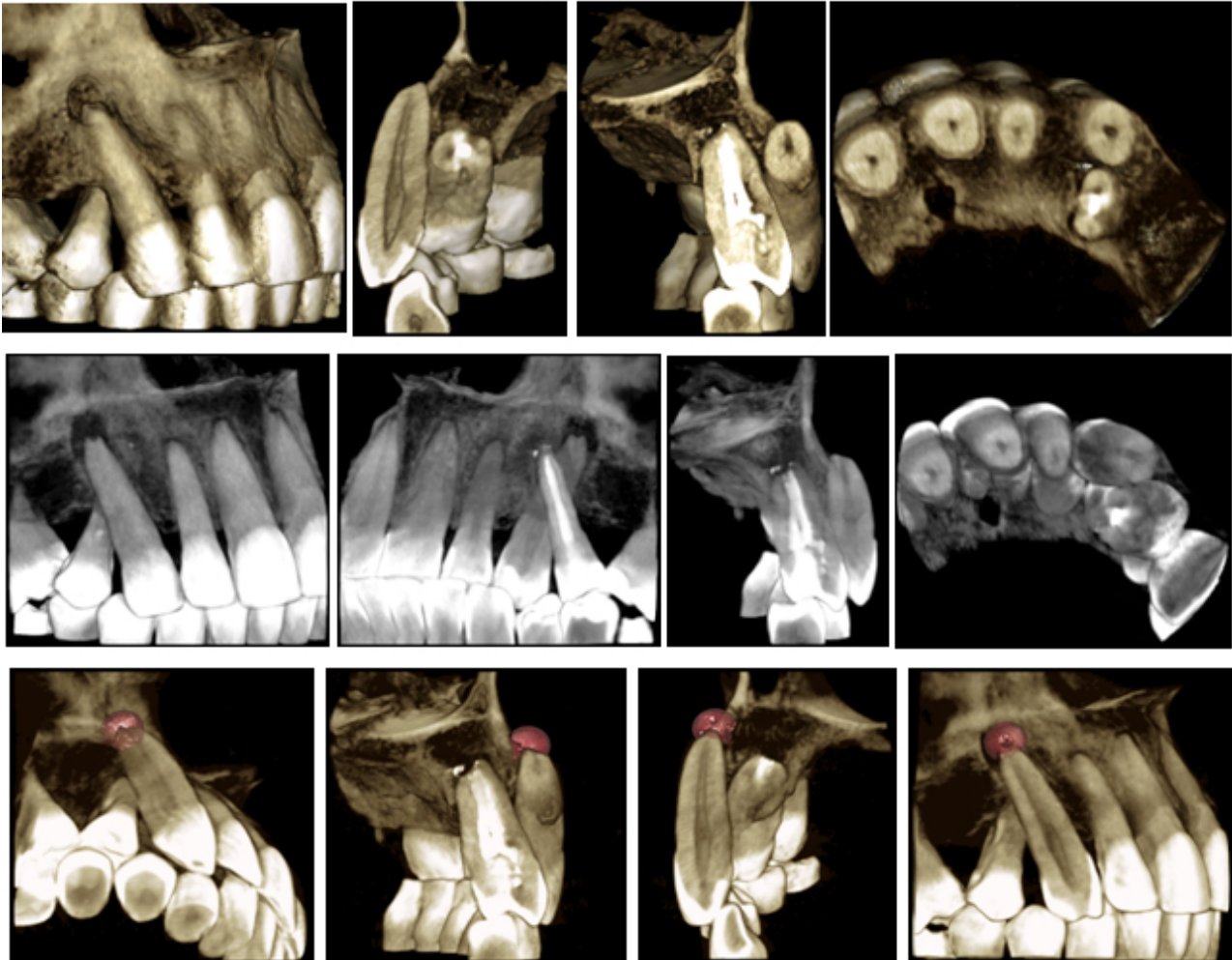


Fig.3



Reconstrucciones 3D

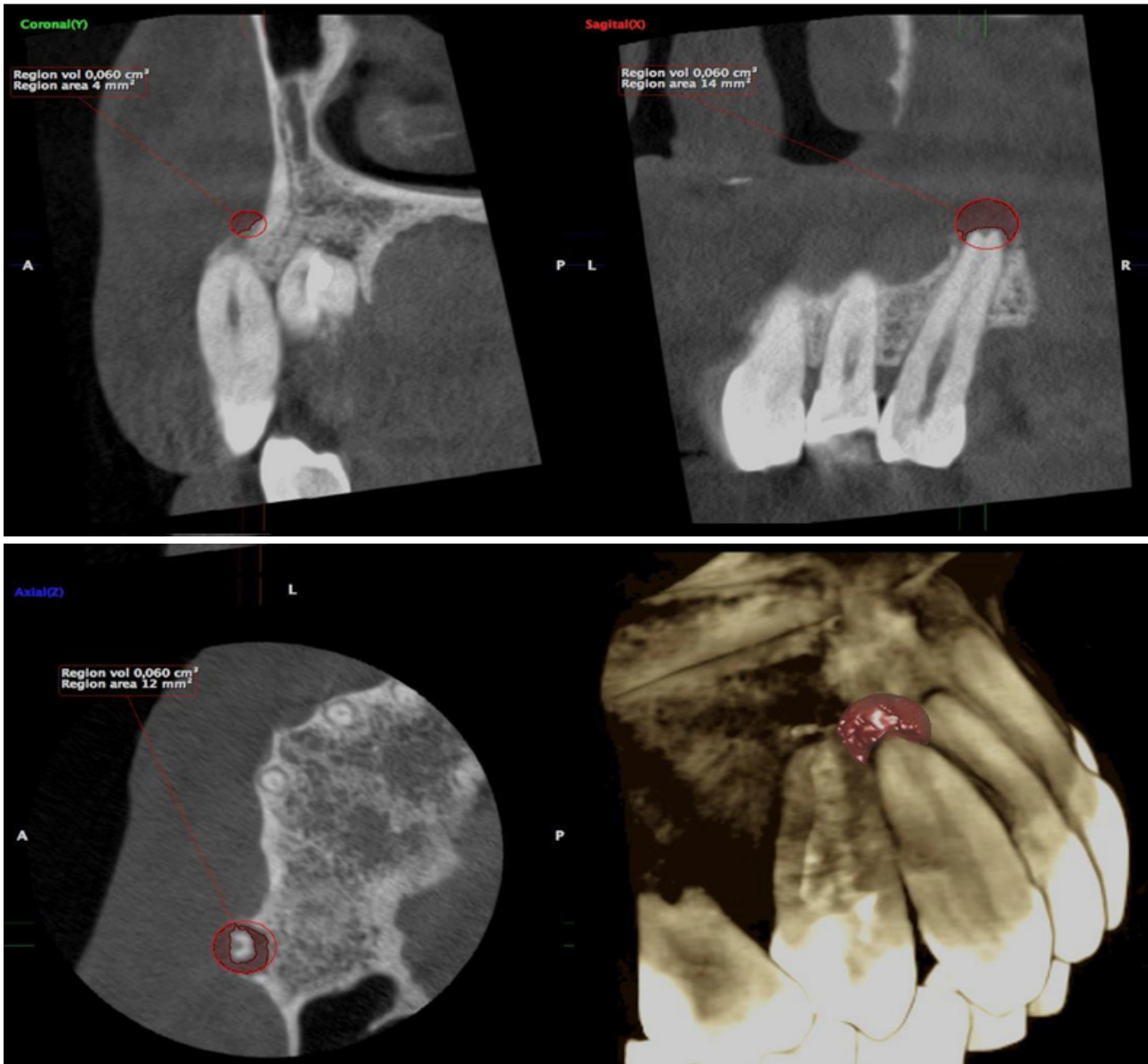
Fig.4



En la tomografía 3D se realiza un análisis volumétrico donde observamos el diámetro, altura y volumen de la lesión (Fig.5)

Análisis volumétrico de la Lesión

Fig.5



Comentario:

Las lesiones periapicales, resultado de la necrosis de la pulpa dental, son las patologías que más frecuentemente ocurren encontradas en el hueso alveolar. La exposición de la pulpa dental a las bacterias y sus productos, actuando como antígenos, podría producir respuestas inflamatorias inespecíficas así como reacciones inmunológicas específicas en los tejidos perirradiculares y causar la lesión periapical.

El tratamiento de las lesiones periapicales de carácter inflamatorio ha sido muy discutido a través de los años. Los endodoncistas han intentado solucionar los problemas mediante el tratamiento de conductos, en casos de granulomas periapicales el resultado es muy bueno y en caso de quistes periapicales el porcentaje de éxitos es muy bajo, por ello debido a que se han solucionado casos de quistes con endodoncia, la controversia está servida.

La cirugía periapical o endodoncia quirúrgica, se basa en eliminar el proceso periapical pero conservando el diente o dientes afectados.

Se basa en tres fases:

- Legrado o curetaje de la zona periapical
- Apicectomía
- Obturación retrógrada

En todos los casos en la que hay afectación pulpar, deberá de forma previa hacerse las endodoncias de las piezas afectadas, por ello la endodoncia y la cirugía periapical se complementan.

Referencia:

Lesiones periapicales <http://www.odontocat.com/ciru4.htm>

El éxito en endodoncia <http://www.medlinedental.com/pdf-doc/endo/v27-3-7.pdf>

Actinomicas periapical radicular – Reporte de un caso clínico. <http://www.actaodontologica.com/ediciones/2006/3/ac>